

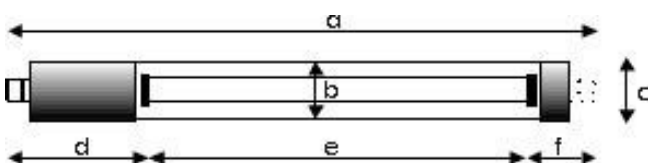
Ordertext: SLIMLINE SYSTEM 50

Ordercode # 2058-02

Bestückung / fitted with
Betriebsgerät / work equipment
Anschlusswerte / connected load
Leistungsaufnahme / power consumption
Leuchtenlichtstrom / luminous flux
Leuchtenlichtausbeute / luminous efficacy
Lichtverteilung / light distribution
Entblendung / glare-free
Abstrahlwinkel / beam angle
Lichtfarbe / light colour
Farbwiedergabe (Ra) / color rendering
Socket / socket
Schutzart / system of protection
Schutzklasse / class of protection
Betriebstemperatur / operating temperature
Lebensdauer / lifetime
Leuchtengehäuse / luminaire body
Gewicht (netto) / weight (net)
Netzanschluss / main supply
Befestigung / fastening
Abmessungen / dimension
Risikogruppe / risk group (DIN EN 62471)
Besonderheiten / special feature

LEDVANCE AC46703 Energy class D
 n/a
 230 V AC
 36 Watt
 5050 lm
 ca. 140 lm/W
 Direkt / direct
 Transparentes Rohr - Reflektor / clear tube - reflector
 190°
 3000K, warmweiß / warm white
 80
 G5
 IP67
 2
 -20° bis +45° C
 50000 h
 PC
 1,6 Kg
 Anschlußklemme 3-pol / terminal 3-pol
 Optional
 Siehe unten / see below
 n/a
 durchverdrahtet / serial connectable

a	b	c	d	e	f
mm	mm	mm	mm	mm	mm
1690	50	50	130	1430	130



a = Gesamtlänge der Leuchte / length over all
 b = Schutzrohrdurchmesser / diameter tube
 c = max. Gesamtdurchmesser / diameter over all
 d = Blindbereich / no light output
 e = Länge v. Lichtaustritt / light output
 f = Blindbereich / no light out